

Examen de mamografía

La mamografía es la herramienta más usada para identificar el cáncer de mama en forma precoz, lo cual eleva las posibilidades de una recuperación.

Cómo se realiza

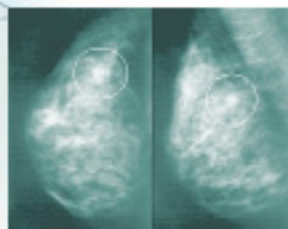
El seno se coloca sobre una película de rayos X y se deja lo más apretado posible.

La piel es atravesada por rayos X de baja potencia, los cuales plasman la imagen en la placa.

El proceso se repite en cada pecho.

Imagen

El radiólogo analiza la imagen y verifica si hay tejidos anormales.



Fuente: American Cancer Society
 Instituto de la Mujer del INE y CODESA.